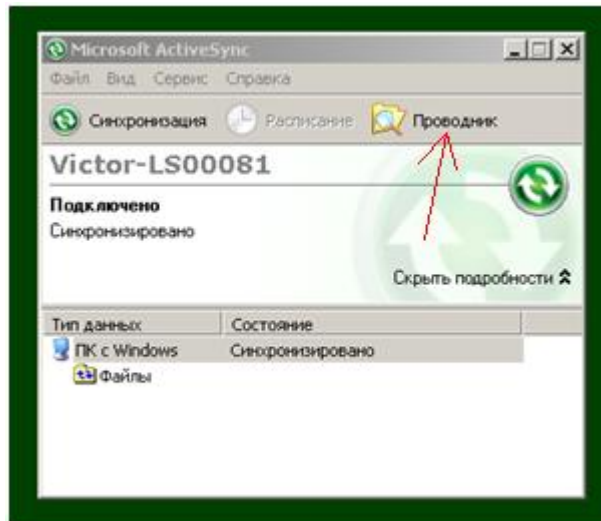


Файл системы координат - передача с рабочего стола ПК в контроллер Victor-LS

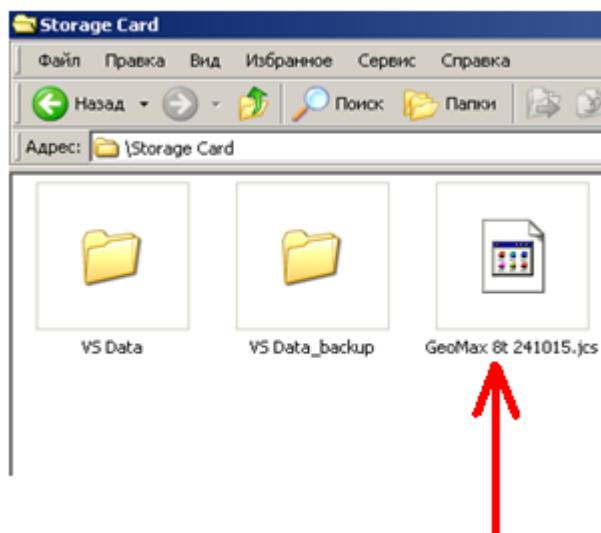
Соединяем кабелем контроллер LS и ПК, на экране ПК в окне синхронизации нажимаем на проводник -



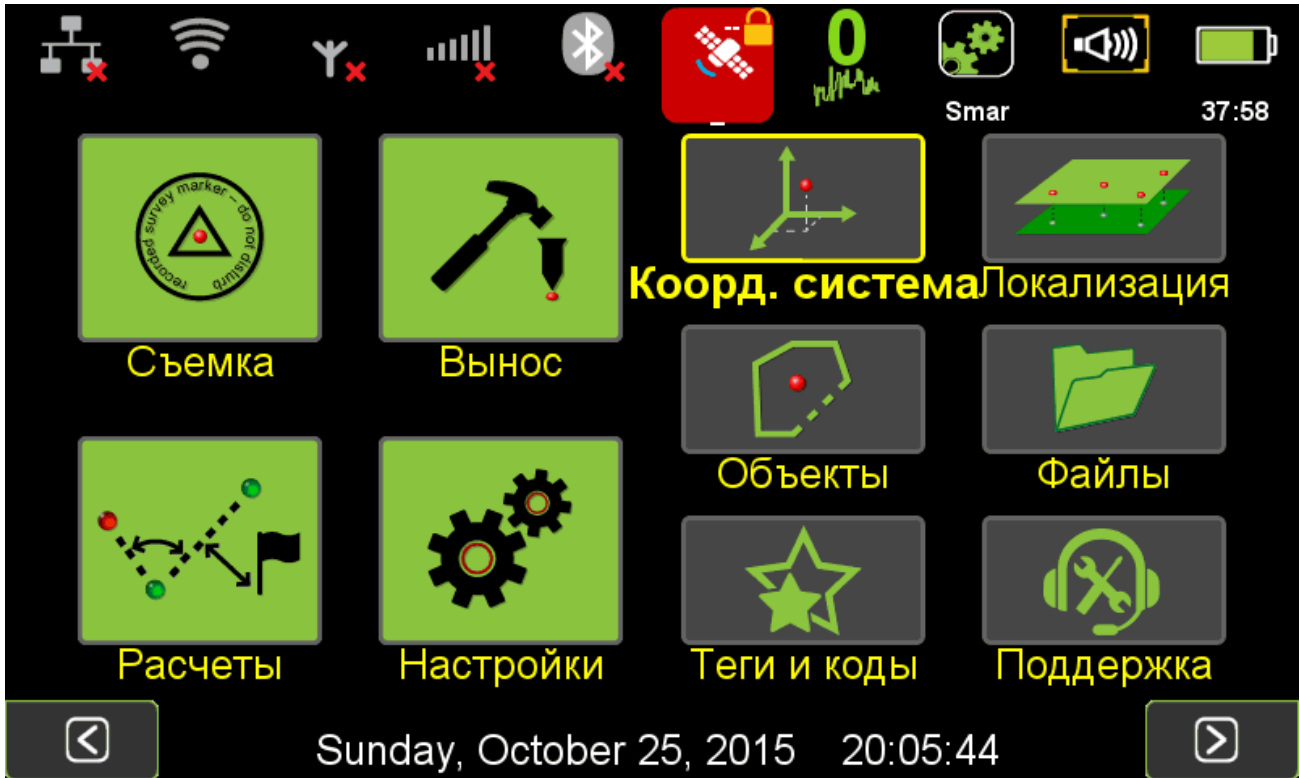
Появляется меню контроллера LS – выбираем папку Storage Card – открываем ее –

Копируем файл системы координат с рабочего стола ПК, и вставляем его рядом с папками

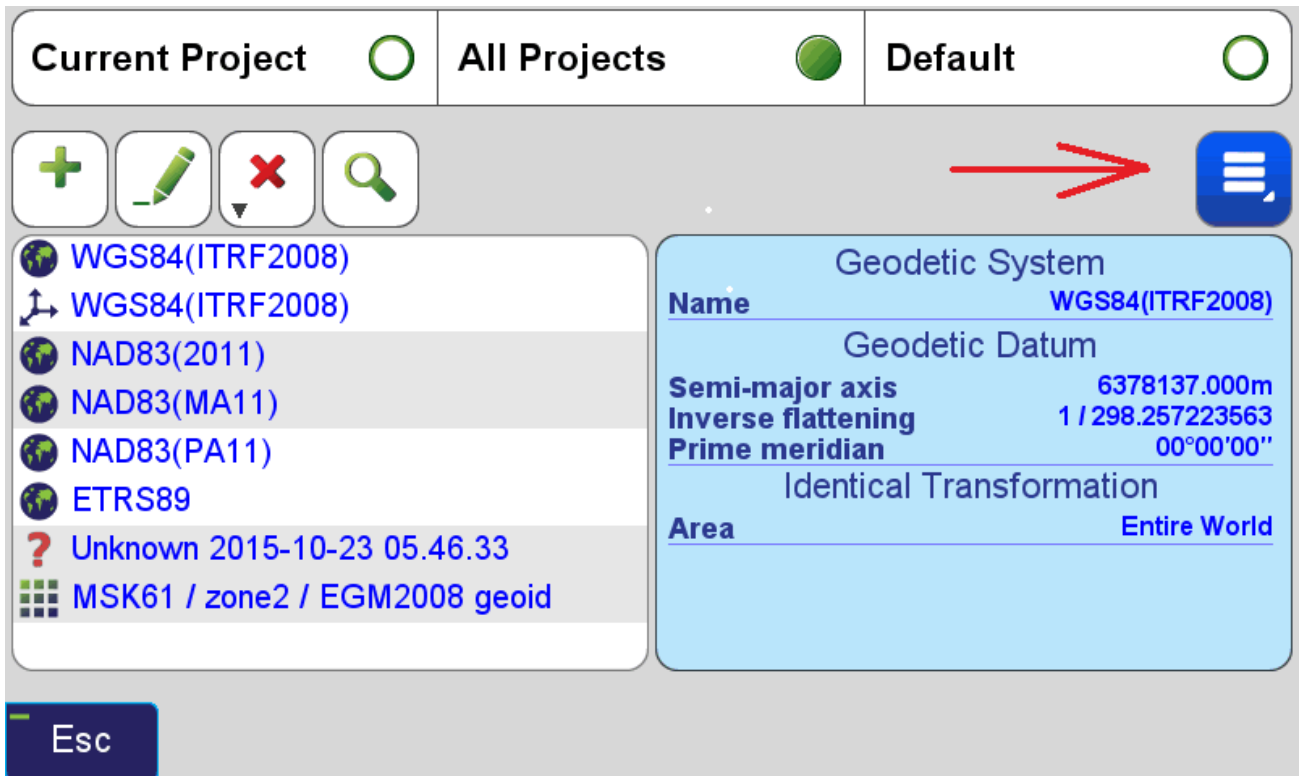
VS Data и VS Data_backup



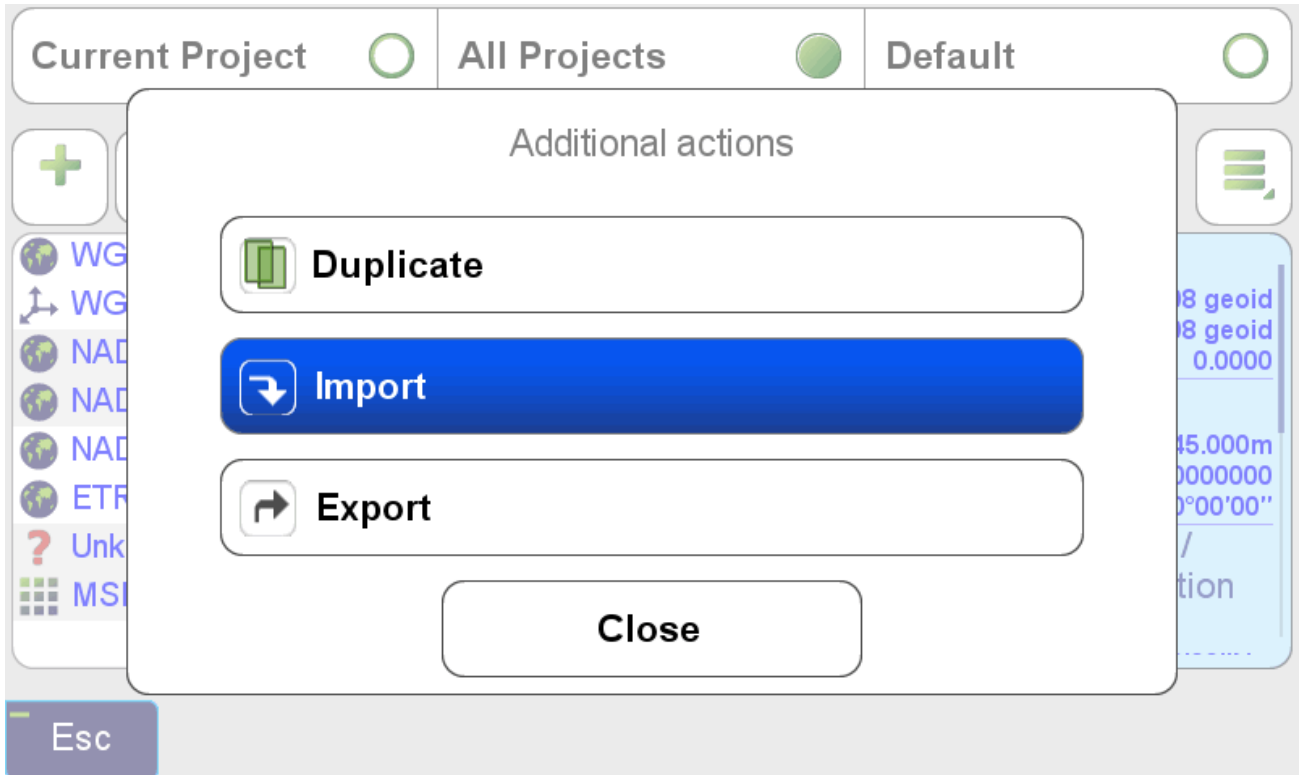
В контроллере LS в главном окне заходим в Коорд система



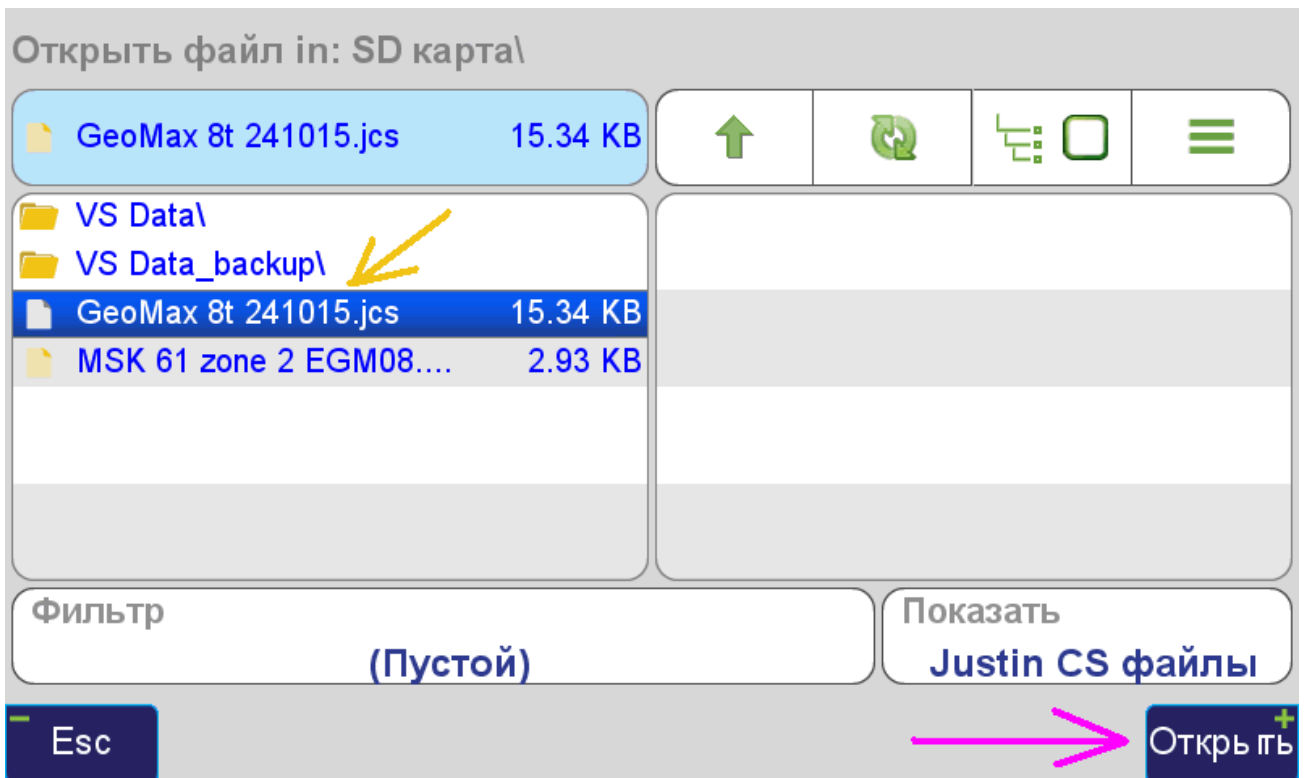
Далее нажимаем окошко с полосками



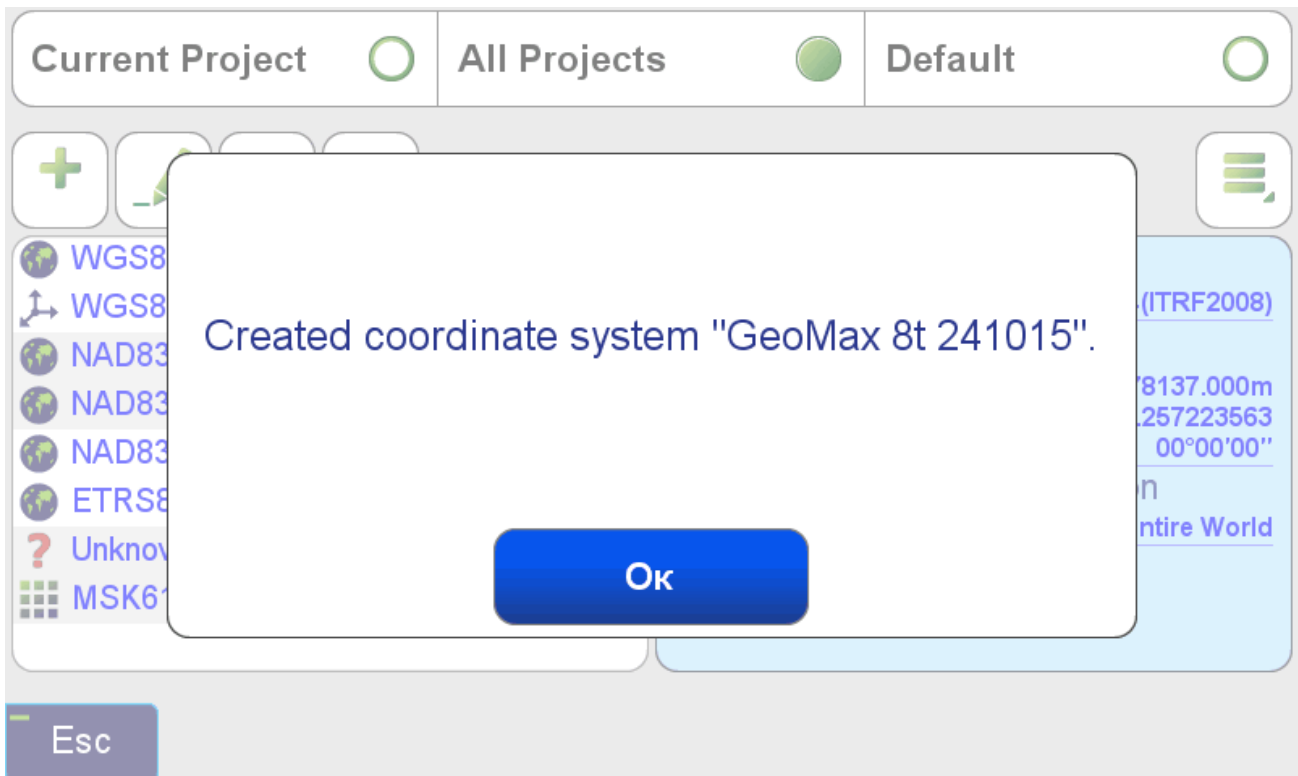
Выбираем Import



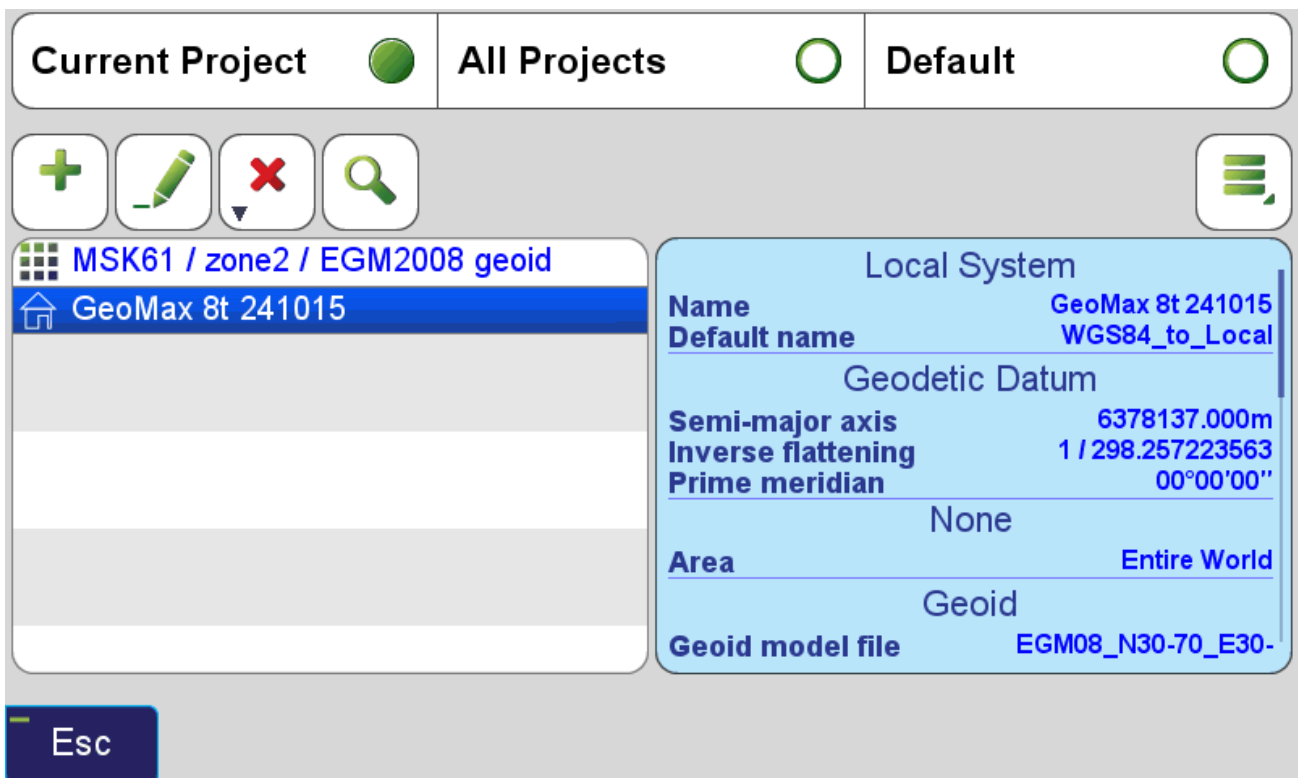
В новом окне видим файл MSK, выделяем его – нажимаем Открыть



Нажимаем Ок - далее

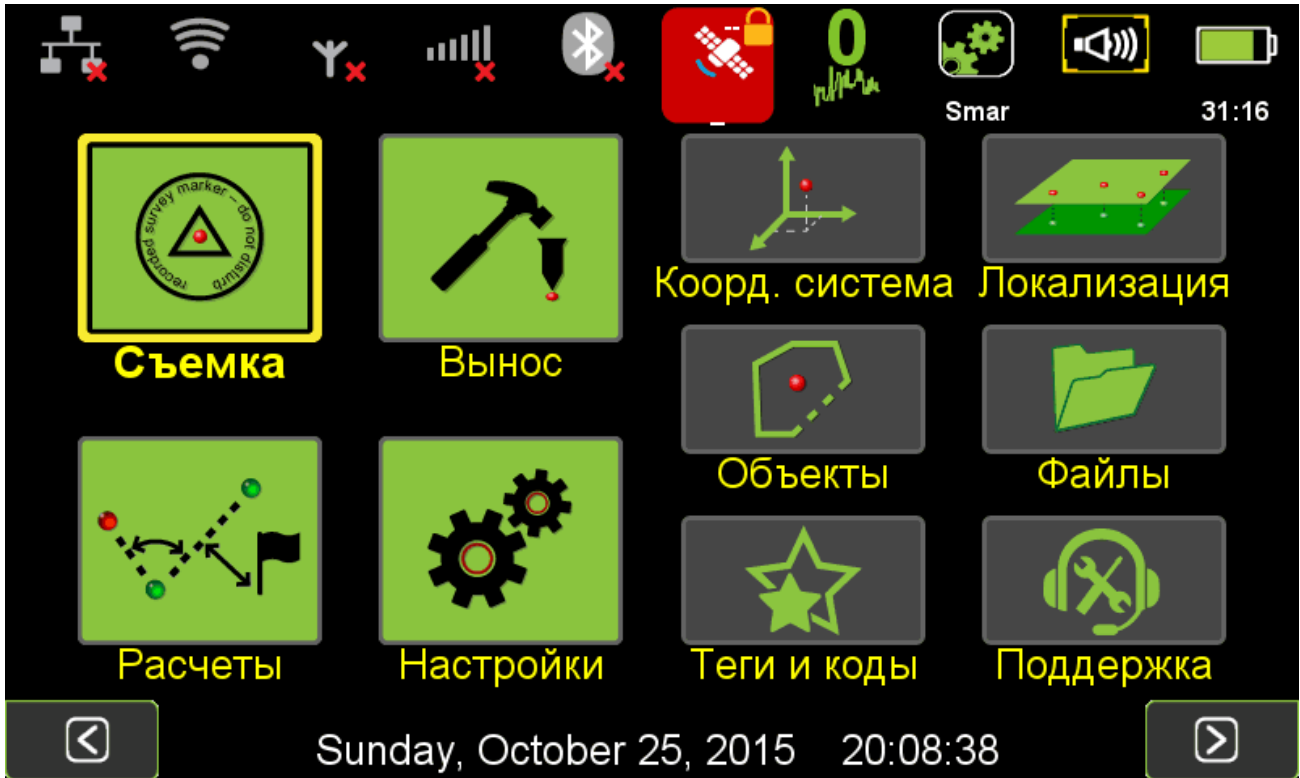


Файл в папке Системы координат – теперь его можно задать в нужном нам проекте !!!

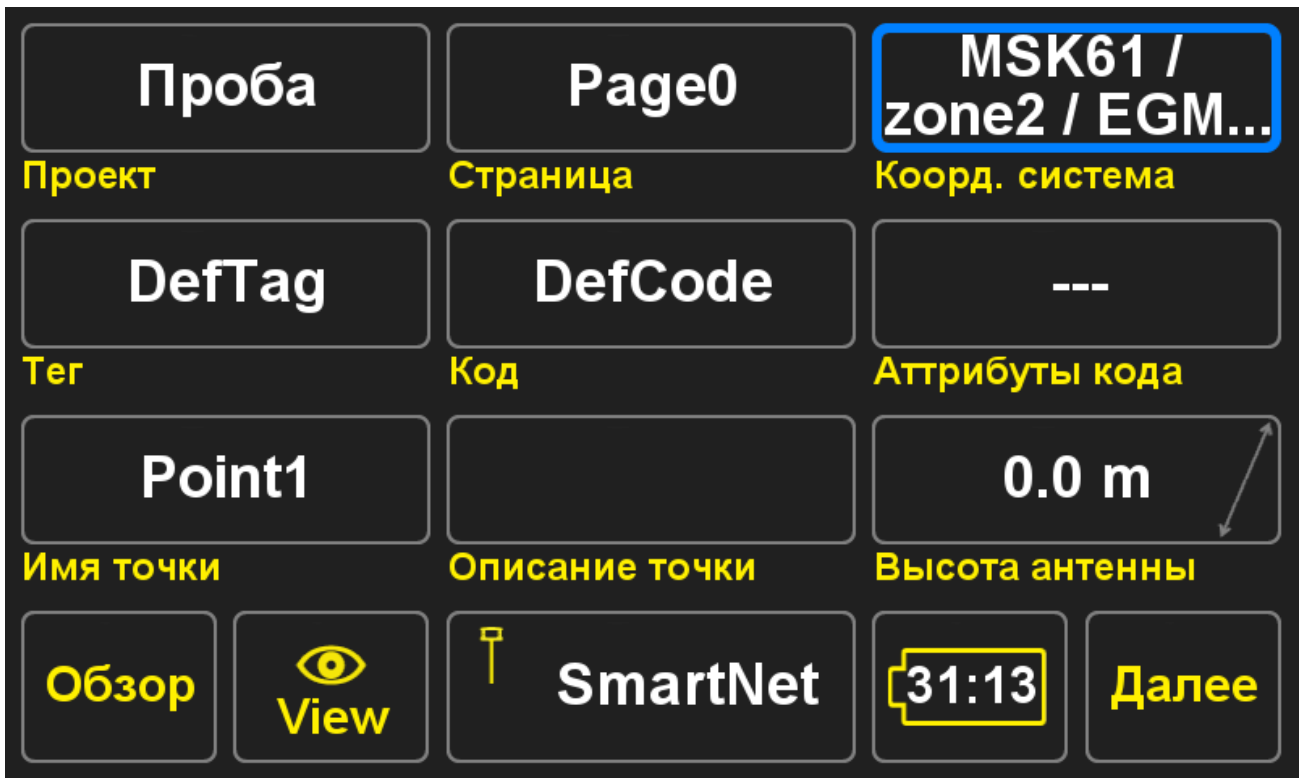


Нажимаем Esc внизу слева –

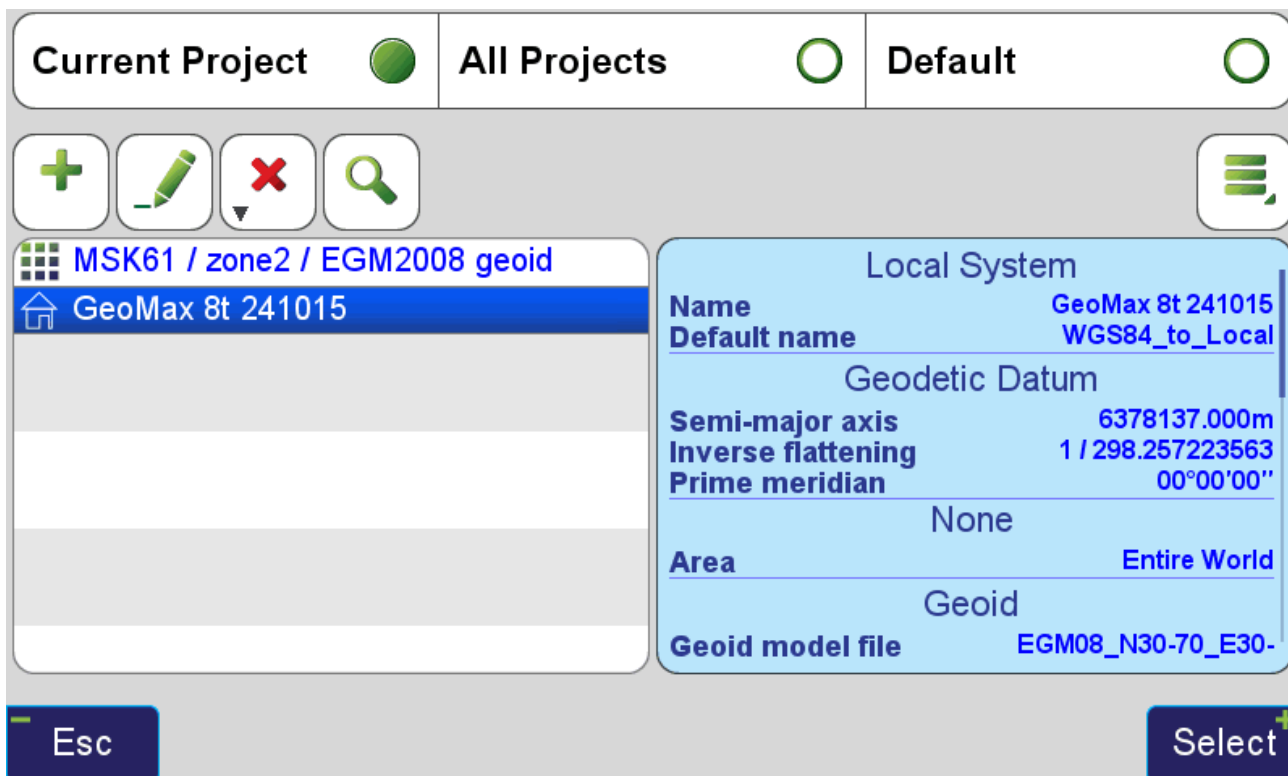
заходим в Съемка



Здесь нажимаем окно Проект, заходим и нажимаем на окно Коорд. система



Выбираем нужную в нашем проекте систему координат, нажимаем Select -



Видим в Нашем проекте необходимую систему координат !

